



**ABSICES**  
Créateur et agenceur  
d'espace

Avenue de L'Auvitrie 19500 Meyssac  
Tél : 05 87 49 40 13  
[www.absices.com](http://www.absices.com)

Etude et réalisation  
Aménagement Commercial  
Cloison Bureau  
Stockage Convoyage  
Aménagement Industriel  
Optimisation flux  
Plate Forme et Equipement

**simire**



MADE IN FRANCE



Eco -  
Responsable



Certifiés  
Produits

## Mobilier pour la collectivité

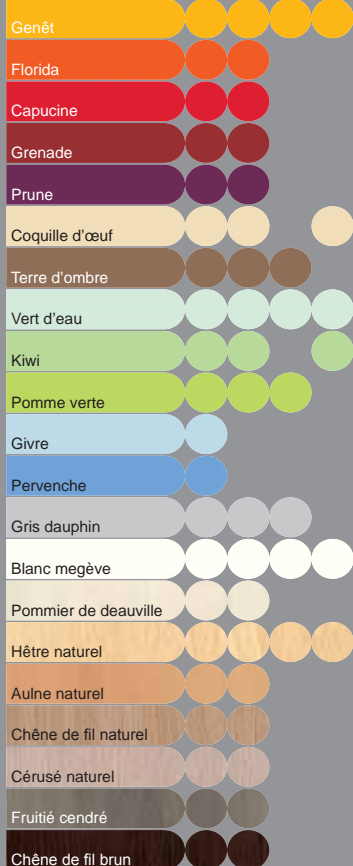
Hébergement  
Restauration  
Accueil & Réunion  
Salle Polyvalente



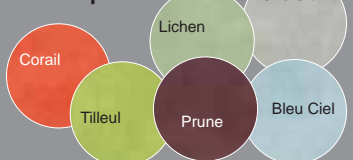
## Plateaux

Stratifié  
Mélaminé  
Compact  
MDF mélaminé/MDF

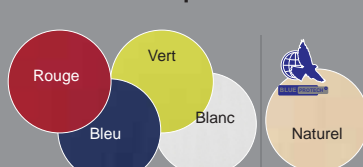
S M C MDF



## Softop



## Teintes coques bois



## Epoxy (structure métal)



## Tissus



## CERTIFICATION PEFC

La certification atteste de l'engagement de SIMIRE à contribuer à la gestion durable des forêts en faisant certifier sa chaîne de contrôle.



## ISO 14001 ET 9001

SIMIRE est certifiée, sur l'ensemble de ses activités: Conception - Production et Installation. Elle s'engage à minimiser son impact sur l'environnement, à prévenir les incidents et à fixer un plan d'action pour améliorer ses performances environnementales.

simire est certifiée, sur l'ensemble de ses activités : Conception - Production et Installation. Elle est pourvue d'un système de management de la qualité, basé sur l'amélioration continue.



## NF EDUCATION ET COLLECTIVITÉ



Marque de qualité qui certifie que le mobilier est conforme aux normes françaises et européennes en vigueur, notamment :

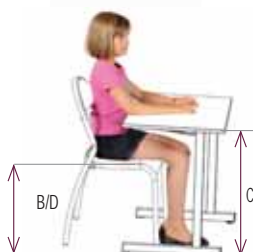
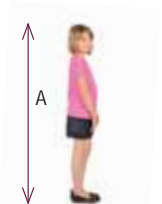
- la sécurité
- la solidité
- la durabilité
- l'hygiène



## NF ENVIRONNEMENT AMEUBLEMENT

Ecolabel qui garantit la qualité d'usage du produit et le respect de l'environnement pour chaque étape du cycle de vie du meuble.

## Guide des tailles



Taille	Taille 0	Taille 1	Taille 2	Taille 3	Taille 4	Taille 5	Taille 6	Taille 7
A = Hauteur de l'enfant en cm (sans les chaussures)	80 - 95	93 - 116	108 - 121	119 - 142	133 - 159	146 - 176,5	159 - 188	174 - 207
Age approximatif	1 à 3 ans	3 à 4 ans	4 à 5 ans	5 à 6 ans	6 à 8 ans	8 à 12 ans	12 ans - adulte	Adulte de grande taille
B = Hauteur du poplité en cm (sans les chaussures)	20 - 25	25 - 28	28 - 31,5	31,5 - 35,5	35,5 - 40,5	40,5 - 43,5	43,5 - 48,5	48,5 et +
C = Table : hauteur du plateau en cm +/- 1 cm	40	46	53	59	64	71	76	82
D = Siège : hauteur de l'assise en cm +/- 1 cm	21	26	31	35	38	43	46	51

# Sommaire

## Hébergement

Wall	5
CubiK	6
Jade	9
Dreux	10
Madison	12
Madison	12
Calypso	13
Zébra	15
Rangements	17
& Bureau	17
Lits Superposés	18

## Restauration

Tables Carelie	20
Bandana	23
Arcus	24
Spring	27
Zama	28
Luna	30
Luna Bois	31
Moka	33
Atlantis	34
Chaise Restauration	35
Dreux	36
Claustra et Bac	38

Les chaises coques	40
Tabouret	52

## Accueil Réunion

Les chaises	54
coque plastique	54
Toxan	56
Lexcen	57
Tidjou	58
Lola	58
Tiko	59
Banquette siège	60
Diam	61
Ainhua	62
Chaises Plantes	63
Trevise	64
Rond'o Aria et Hélia	65

## Salle Polyvalente

Plume / Volga	68
Rabattable	69
Quatro	70
Carélie Réunion	71
Bandana Réunion	72

# Notre philosophie



## Le prix

De la conception à la livraison du produit fini, le prix constitue l'un des éléments clé de la prise de décision. Voilà pourquoi nous nous engageons à rationaliser les coûts à tous les stades de notre intervention.



## La qualité

Depuis longtemps déjà, la qualité reste une valeur que nous défendons haut et fort. Une qualité aujourd'hui récompensée par les plus hautes distinctions.



## Le développement durable

Implantée au cœur d'une région viticole, SIMIRE a toujours considéré le développement durable comme un moteur d'innovation dans la gestion d'une PME. Engagés au quotidien, nous avons à cœur de mettre en cohérence nos convictions d'entreprise citoyenne avec nos actes d'industriel.



## Nos promesses

Parce que dans votre activité, l'approximation n'a pas sa place, nous mettons tout en œuvre pour anticiper vos besoins et satisfaire vos exigences. Il est certain que l'on avance plus vite en réfléchissant ensemble, toutes nos équipes partagent le même état d'esprit, tourné vers l'échange, la concertation, le respect des idées.



# **Hébergement**



## Lits

LxP	Dimensions hors tout
80 x 190	(LxPxH) 825 x 2010 x 750mm
90 x 190	(LxPxH) 925 x 2010 x 750mm
140 x 190	(LxPxH) 1425 x 2010 x 750mm
80 x 200	(LxPxH) 825 x 2110 x 750mm
90 x 200	(LxPxH) 925 x 2110 x 750mm
140 x 200	(LxPxH) 1425 x 2110 x 750mm



Lit simple



Lit double



Bibliothèque

(LxPxH): 780x400x1850 mm



Étagère murale

(LxPxH): 800x250x450 mm



Chevet sans tiroir

(LxPxH): 480x360x500 mm



Chevet avec tiroir

(LxPxH): 480x360x500 mm



Armoire 1 porte L68

(LxPxH): 680x600x1850 mm



Armoire 1 porte niche à gauche

(LxPxH): 680x600x1850 mm



Armoire 1 porte niche à droite

(LxPxH): 680x600x1850 mm



Armoire 2 portes

(LxPxH): 1080x600x1850 mm



Bureau simple

(LxPxH): 1280x620x890 mm



Bureau + caisson 1 tiroir

(LxPxH): 1280x620x890 mm



Bureau + caisson 1 niche

(LxPxH): 1280x620x890 mm



Bureau + caisson 1 porte

(LxPxH): 1280x620x890 mm

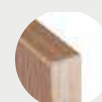


Commode 3 tiroirs

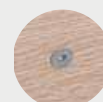
(LxPxH): 1000x537x885 mm



Embout non tachants  
et non marquants  
(polyéthylène).



Chants polypropylène  
(PP) de 2 mm



Fixation Vis / insert

# Wall



## Chaleureuse et Séduisante

La gamme WALL est réalisée en mélaminé, les caissons sont en Chêne de fil Naturel et les piétements en acier tubulaire. Ce mobilier épuré est souligné et mis en valeur par un panneau mural aux coloris séduisants, acidulés ou bien chaleureux. Cette gamme est conçue pour répondre aux besoins de tous et s'intégrer à l'ensemble du domaine de l'hébergement.

Elle se décline et donne naissance à de nouvelles fonctions, afin de répondre à un maximum de configurations.



# CubiK



## Acidulée et Joyeuse

La gamme CUBIK a la particularité d'associer harmonieusement le métal et le bois mélaminé en finition Chêne de fil Naturel. Cette association rassure par la présence de cette ossature métallique, et séduit par sa finition. Une note colorée vient sublimer le mobilier.

Accueillante et contemporaine, cette gamme comporte une diversité de déclinaisons et de coloris afin de convenir au plus grand nombre et propose des rangements astucieux et fonctionnels ainsi qu'une zone électrifiée sur le bureau pour tous les rechargements





## Lits



Lit simple



Lit double

LxP	Dimensions hors tout
80 x 190	(LxPxH) 825 x 2010 x 750mm
90 x 190	(LxPxH) 925 x 2010 x 750mm
140 x 190	(LxPxH) 1425 x 2010 x 750mm
80 x 200	(LxPxH) 825 x 2110 x 750mm
90 x 200	(LxPxH) 925 x 2110 x 750mm
140 x 200	(LxPxH) 1425 x 2110 x 750mm

Chevet sans tiroir  
(LxPxH): 450x405x480 mmChevet avec tiroir  
(LxPxH): 450x405x480 mmEtagère murale  
(LxPxH): 780x250x450 mmCommode 3 tiroirs  
(LxPxH): 970x540x850 mmBibliothèque  
(LxPxH): 700x350x1850 mmBureau 4 pieds - T6  
(LxPxH): 1200x620x760 mmBloc 1 tiroir  
(LxPxH): 320x550x550 mmBloc 1 porte  
(LxPxH): 320x550x550 mmArmoire 1 porte + niche à droite  
(LxPxH): 600x600x1850 mmArmoire 1 porte + niche à gauche  
(LxPxH): 600x600x1850 mmArmoire 1 porte  
(LxPxH): 600x600x1850 mmArmoire 2 portes  
(LxPxH): 1000x600x1850 mm

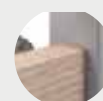
Embouts non tachants  
et non marquants  
(polyéthylène).



Soudure haute résis-  
tance avec apport de  
métal



Barre (tête et pied de  
lit) customisable.



Panneau mélaminé

## Lits

LxP	Dimensions hors tout
80 x 190	(LxPxH) 870 x 1950 x 700 mm
90 x 190	(LxPxH) 970 x 1950 x 700 mm
140 x 190	(LxPxH) 1470 x 1950 x 700 mm
80 x 200	(LxPxH) 870 x 2050 x 700 mm
90 x 200	(LxPxH) 970 x 2050 x 700 mm
140 x 200	(LxPxH) 1470 x 2050 x 700 mm



Lit simple



Lit double



Bibliothèque

(LxPxH): 700x400x1800 mm



Etagère mural

(LxPxH): 720x250x280 mm



Chevet sans tiroir

(LxPxH): 400x360x456 mm



Chevet avec tiroir

(LxPxH): 400x360x456 mm



Armoire 1 porte L60

(LxPxH): 600x600x1800 mm



Armoire 1 porte L60 + niche à gauche

(LxPxH): 600x600x1800 mm



Armoire 1 porte L60 + niche à droite

(LxPxH): 600x600x1800 mm



Armoire 2 portes L100

(LxPxH): 1000x600x1800 mm



Commode 3 tiroirs

(LxPxH): 920x540x885 mm



Caisson mobile

(LxPxH): 400x500x615 mm



Bureau 4 pieds

(LxPxH): 1200x640x760 mm



Bureau + caisson 1 tiroir

(LxPxH): 1200x640x760 mm

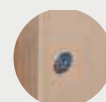


Chaise 4 pieds

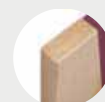
(LxPxH): 480x485x795 mm



Embouts non tachants  
et non marquants  
(polyéthylène).



Assemblage tourillons  
et vis relieurs



finition verni polyuré-  
thane.

# Jade

## Sophistiquée et Accueillante

La gamme JADE propose une réponse mariant d'une manière élégante le Hêtre massif à la finition naturelle aux panneaux mélaminés. Un travail précis sur les piétements offre une légèreté visuelle sur l'ensemble du mobilier tout en vous promettant un plaisir tactile sur les zones de préhensions.

Ce design aux lignes graphiques et contemporaines, inspiré par le mobilier Jean Prouvé, est accompagné par des coloris séduisant et chaleureux proposant ainsi un aménagement personnalisé des plus harmonieux.





# Dreux



## Fonctionnelle et Lumineuse

Grâce à l'alliance de sa structure en hêtre massif et de ses formes rectilignes, la gamme Dreux reste une valeur sûre et s'adapte à tout aménagement. Le charme de cette gamme apportera un souffle de modernité dans votre espace d'hébergement.







lit simple



lit double

## Lits

LxP	Dimensions hors tout
80 x 190	(LxPxH) 855 x 1955 x 560 mm
90 x 190	(LxPxH) 955 x 1955 x 560 mm
140 x 190	(LxPxH) 1455 x 1955 x 560 mm
80 x 200	(LxPxH) 855 x 2055 x 560 mm
90 x 200	(LxPxH) 955 x 2055 x 560 mm



Bibliothèque

(LxPxH): 600x390x1600 mm



Etagère murale

(LxPxH): 910x250x500 mm



Chevet avec tiroir

(LxPxH): 350x350x500 mm



Chevet sans tiroir

(LxPxH): 350x350x500 mm



Armoire 1 porte

(LxPxH): 600x610x1815 mm



Armoire 2 portes

(LxPxH): 1200x610x1815 mm



Bureau + caisson 1 tiroir

(LxPxH): 1200x600x760 mm



Bureau + caisson 1 niche

(LxPxH): 1200x600x760 mm



Bureau simple

(LxPxH): 1200x600x760 mm



Chaise 4 pieds

(LxPxH): 420x450x800 mm



Lits superposés 90 x 190

(LxPxH): 1100x1960x1470 mm



Lits superposés 90 x 200

(LxPxH): 1100x2060x1470 mm



Lit monobloc avec armoire et bureau 90 x 190

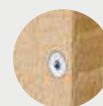
(LxPxH): 1100x2060x2074 mm



Emboutis non tachants  
et non marquants  
(polyéthylène).



Assemblage  
tenons-mortaise



Assemblage tourillons  
et vis relieurs



finition verni  
polyuréthane.

# Madison



## Rassurante et Efficace

Ce mobilier marie la praticité et les lignes souples, pour vous offrir un espace d'hébergement accueillant et confortable. La gamme Madison est réalisée en panneau mélaminé et en tube d'acier revêtu d'époxy. Elle se compose d'un lit simple ou double proposant une hauteur de couchage de 350 mm, ainsi que tout le nécessaire de rangement et de travail.



Bibliothèque  
(LxPxH): 710x430x1455 mm



Etagère murale  
(LxPxH): 700x320x610 mm



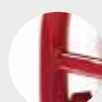
Lit simple ou double

### Lits

LxP	Dimensions hors tout
80 x 190	(LxPxH) 870 x 2000 x 790 mm
90 x 190	(LxPxH) 970 x 2000 x 790 mm
140 x 190	(LxPxH) 1470 x 2000 x 790 mm
80 x 200	(LxPxH) 870 x 2100 x 790 mm
90 x 200	(LxPxH) 970 x 2100 x 790 mm
140 x 200	(LxPxH) 1470 x 2100 x 790 mm



Embouts non tachants et non marquants (polyéthylène).



Soudure haute résistance avec apport de métal

# Calypso



Lit simple ou double

## Lits

LxPxH	Dimensions hors tout
80 x 190	(LxPxH) 870 x 2000 x 790 mm
90 x 190	(LxPxH) 970 x 2000 x 790 mm
140 x 190	(LxPxH) 1470 x 2000 x 790 mm
80 x 200	(LxPxH) 870 x 2100 x 790 mm
90 x 200	(LxPxH) 970 x 2100 x 790 mm
140 x 200	(LxPxH) 1470 x 2100 x 790 mm

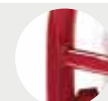


## Élégante et Confortable

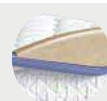
La gamme Calypso propose un élégant mariage entre le tube d'acier revêtu d'époxy et le panneau en multiplis de hêtre vernis. Cette gamme se caractérise par ses détails créant une unité chaleureuse pour une résidence étudiante ou une chambre d'internat.



Embouts non tachants  
et non marquants  
(polyéthylène).



Soudure haute résis-  
tance avec apport de  
métal



finition Blueprotech®.



## Lits

LxP	Dimensions hors tout
80 x 190	(LxPxH) 870 x 2000 x 630 mm
90 x 190	(LxPxH) 970 x 2000 x 630 mm
140 x 190	(LxPxH) 1470 x 2000 x 630 mm
80 x 200	(LxPxH) 870 x 2100 x 630 mm
90 x 200	(LxPxH) 970 x 2100 x 630 mm
140 x 200	(LxPxH) 1470 x 2100 x 630 mm



Embouts non tachants  
et non marquants  
(polyéthylène).



Soudure haute résis-  
tance avec apport de  
métal



Lit simple



Lit double

## Lits courbes

LxP	Dimensions hors tout
80 x 190	(LxPxH) 870 x 2000 x 790 mm
90 x 190	(LxPxH) 970 x 2000 x 790 mm
140 x 190	(LxPxH) 1470 x 2000 x 790 mm
80 x 200	(LxPxH) 870 x 2100 x 790 mm
90 x 200	(LxPxH) 970 x 2100 x 790 mm
140 x 200	(LxPxH) 1470 x 2100 x 790 mm



Lit courbe avec panneau  
simple ou double



Lit courbe simple ou  
double



Chevet tabouret  
(LxPxH): 350x375x450 mm



Embouts non tachants  
et non marquants  
(polyéthylène).



Soudure haute résis-  
tance avec apport de  
métal



# Zébra



## Epurée et fonctionnelle

Accueillante et intemporelle, la gamme Zébra propose un large choix de dimensions de lits qui saura s'adapter à vos besoins. Les lits possèdent des piétements tube de Ø 40 avec un cadre de sommier en tôle acier soudé, revêtu époxy.





Armoire 1 porte

(LxPxH): 600x600x1850 mm



Armoire 1 porte

(LxPxH): 600x600x1850 mm



Armoire 1 porte niche à gauche

(LxPxH): 600x600x1850 mm



Armoire 1 porte niche à droite

(LxPxH): 600x600x1850 mm



Armoire 2 portes penderie

(LxPxH): 1000x600x1850 mm



Armoire 2 portes lingère

(LxPxH): 1000x600x1850 mm



Armoire 2 portes double penderie

(LxPxH): 1000x600x1850 mm



Bibliothèque

(LxPxH): 700x430x1400 mm



Bureau

(LxPxH): 1000x640x760 mm



Bureau à dégagement

(LxPxH): 1000x1000x760 mm



Bloc 1 tiroir

(LxPxH): 320x550x550 mm



Bloc 1 porte

(LxPxH): 320x550x550 mm



Etagère murale

(LxPxH): 700x270x450 mm



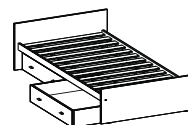
Rehausse bureau 100 x 64

(LxPxH): 1000x230x320 mm



Tiroir de rangement sous lit

(LxPxH): 930x800x250 mm



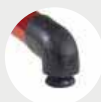
Chevet avec tiroir

(LxPxH): 450x450x565 mm



Commode 3 tiroirs

(LxPxH): 1000x540x840 mm



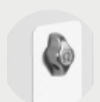
Embout avec vérin de réglage



Soudure haute résistance avec apport de métal



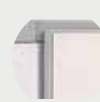
Vérins de réglage



Fermeture morillon + plaque de propreté



Ouverture à 270°



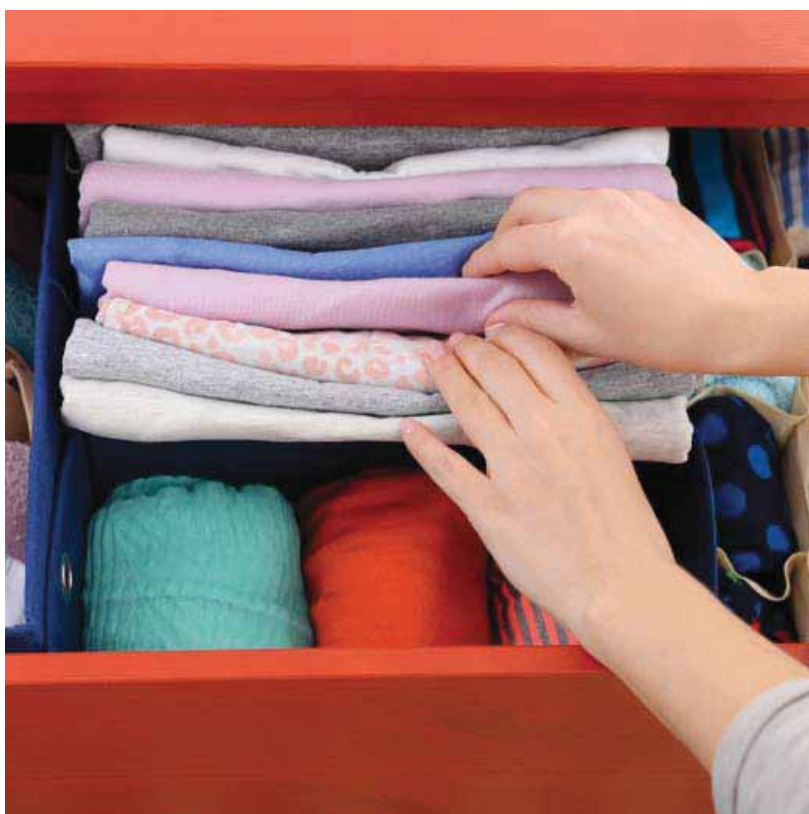
Chants polypropylène (PP) de 2 mm

# Rangements & Bureau



## Organisé et Fonctionnelle

Afin de proposer des espaces organisés et fonctionnels, nous vous proposons un large choix de rangements et de bureaux. Les meubles, en panneaux mélaminés avec des piétements en tube d'acier revêtu d'époxy, vous assurent robustesse et durabilité.





# Lits Superposés



## Pratique et Robuste

Idéal pour aménager des chambres d'internats, les lits superposés possèdent un piétement en tube Ø 40 revêtu d'époxy ainsi qu'un cadre en tôle soudée. Ils répondent aux exigences de sécurité de la norme NF-EN-13453-1 et NF-EN-13453-2. Le couchage du haut ne convient pas à un enfant de 6 ans.



Matelas mousse simple ou double



Matelas à ressorts simple ou double



Fermeture à glissière sur une longueur et une largeur.



Lits superposés

Matelas mousse

LxP	Dimensions hors tout
80 x 190 H 15	(LxPxH): 800x1900x150 mm
80 x 200 H 15	(LxPxH): 800x2000x150 mm
90 x 190 H 15	(LxPxH): 900x1900x150 mm
90 x 200 H 15	(LxPxH): 900x2000x150 mm
140 x 190 H 15	(LxPxH): 1400x1900x150 mm

Matelas à ressorts.

LxP	Dimensions hors tout
80 x 190 H 22	(LxPxH): 800x1900x220 mm
80 x 200 H 22	(LxPxH): 800x2000x220 mm
90 x 190 H 22	(LxPxH): 900x1900x220 mm
90 x 200 H 22	(LxPxH): 900x2000x220 mm
140 x 190 H 22	(LxPxH): 1400x1900x220 mm

Lits

LxP	Dimensions hors tout
80 x 190	(LxPxH): 1995x1995x1655 mm
90 x 190	(LxPxH): 1995x955x1655 mm
80 x 200	(LxPxH): 2095x855x1655 mm
90 x 200	(LxPxH): 2095x955x1655 mm





# Restauratation

# Tables Carelie



## Rondeur et Élégance



Les tables Carélie sauront s'intégrer à vos espaces de restauration en apportant une touche d'élégance et de praticité.

Gamme de tables démontables et existantes dans une version mobile. Elles sont composées de piétement en tube Ø 50 ainsi que d'un cadre soudé en tube 50/20, revêtu époxy. Les vérins de réglage sont non marquant et non tâchant.

Un large choix de plateaux est proposé en ép. : 24 mm, disponible en stratifié chant polypropylène (PP) de 2 mm ; ou Chant alaise bois ; ou Chant PU; est stratifié antibruit chant alaise bois (réduction du niveau sonore de -7 à -10 décibels en moyenne) ou SOFTOP® en ép. : 26 mm (réduction du niveau sonore de -16 à -26 décibels en moyenne) chant polypropylène (PP) selon format.

La hauteur d'utilisation est conforme à la norme européenne NF EN 1729. Produit certifié NF collectivité.



## Table Carelie



Table carré - 80 x 80 - T6  
(LxPxH): 800x800x760 mm



Table rectange - 120 x 80 - T6  
(LxPxH): 1200x800x760 mm



Table rectange - 160 x 80 - T6  
(LxPxH): 1600x800x760 mm

### Tailles

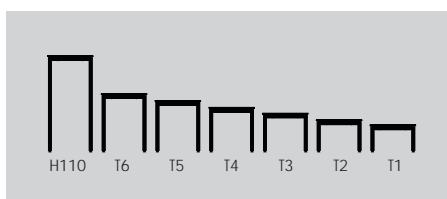
T1  
T2  
T3  
T4  
T5  
T6  
H110

### Dimensions disponibles



Table carré - 80x80 - H110  
(LxPxH): 800x800x1100 mm

### Guide des tailles



80 x 80  
120 x 80  
160 x 80  
180 x 80  
200 x 80



Table ronde Ø 120 - T6  
(LxPxH): 1200x1200x760 mm



Table - Hexa. - T6  
(LxPxH): 1200x1400x760 mm



Table - Octo - T6  
(LxPxH): 1200x495x760 mm

### Tailles

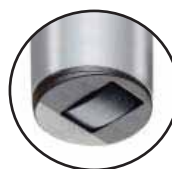
T1  
T2  
T3  
T4  
T5  
T6

Ø120

Hexa  
120 x 140

Octo  
120 x 120

## Table Carelie mobile



Roulette intégrée



### Tailles

T6  
H110

80 x 80  
120 x 80  
160 x 80  
180 x 80  
200 x 80



Montage rapide (1 vis).

## Table Bandana



Table - 80 x 80 - T6  
(LxPxH): 800x800x760 mm



Table - 120 x 60 - T6  
(LxPxH): 1200x600x760 mm



Table - 160 x 80 - T6  
(LxPxH): 1600x800x760 mm

Dimensions disponibles

80 x 80  
120 x 80  
160 x 80  
180 x 80  
200 x 80



Table - Ø 120 - T6  
(LxH): 1200x760 mm



Table octo T6  
(LxPxH): 1200x1200x760 mm

Tailles

T1  
T2  
T3  
T4  
T5  
T6

Ø120

Octo  
120 x 120

## Table Bandana réglable



Table - Ø 120 - T1 à T3  
(LxH): 1200xT1 à T3 mm



Table - Octo - T1 à T3  
(LxPxH): 1200x1200xT1 à T3 mm

Dimensions disponibles

Ø120

Octo  
120 x 120

Tailles réglables

T1 à T3  
T3 à T5



Vérins de réglage



Soudure électrique  
haute résistance



Système de réglage  
avec volant



# Bandana



## Pratique et moderne

La gamme Bandana propose des formats de tables à dégagement latéral pour un meilleur confort afin de satisfaire tous les besoins. La hauteur d'utilisation est conforme à la norme européenne NF EN 1729.

Les tables possèdent des piétements à dégagement latéral avec semelle droite et montant en tube Ø 45, cadre soudé sous plateau en tube 50/20 ; revêtu époxy. Vérins de réglage non marquant et non tâchant.

Disponibles en un large choix de finitions plateaux, les tables Bandana permettent des espaces de restauration fonctionnels et sophistiqués.

Plateau d'épaisseur : 24 mm, disponible en stratifié chant polypropylène (PP) de 2 mm / Chant alaise bois / Chant PU ou en stratifié antibruit chant alaise bois (réduction du niveau sonore de -7 à -10 décibels en moyenne) ou SOFTOP® en ép. : 26 mm (réduction du niveau sonore de -16 à -26 décibels en moyenne) chant polypropylène (PP) selon format.



# Arcus



## Détente et Praticité

Idéal pour l'aménagement d'un espace détente, la gamme Arcus propose des finitions personnalisables afin de s'adapter à vos exigences.

La hauteur d'utilisation conforme à la norme européenne NF EN 1729. La gamme propose des piétements à dégagement latéral avec semelle cintrée en tube Ø 45 mm et montant Ø 50 mm, cadre soudé sous plateau en tube 50/20 mm revêtu époxy. Ils possèdent des embouts coiffants et des vérins de réglage, non marquant et non tachant (polyéthylène).

Plateau d'épaisseur : 24 mm, disponible en stratifié chant polypropylène (PP) de 2 mm / Chant alaise bois / Chant P.U ou en stratifié antibruit chant alaise bois (réduction du niveau sonore de -7 à -10 décibels en moyenne) ou SOFTOP® en ép. : 26 mm (réduction du niveau sonore de -16 à -26 décibels en moyenne) chant polypropylène (PP) selon format.





Table - 70 x 70 - T6  
(LxPxH): 700x700x750 mm



Table - 80 x 80 - T6  
(LxPxH): 800x800x750 mm

Dimensions  
disponibles

Tailles

T6

70 x 70  
80 x 80



Table - 80 x 80 - T6  
(LxPxH): 800x800x750 mm



Table - 120 x 80 - T6  
(LxPxH): 1200x800x750 mm



Table - 140 x 80 - T6  
(LxPxH): 1400x800x750 mm

Tailles

T3  
T4  
T5  
T6

80 x 80  
120 x 80  
160 x 80  
180 x 80

Ø120



Crédence pour buffet 2  
portes  
(LxPxH): 960x295x680 mm



Crédence pour buffet 3  
portes  
(LxPxH): 1405x295x720 mm



Buffet 2 portes  
(LxPxH): 985x560x905 mm



Buffet 3 portes  
(LxPxH): 1430x560x905 mm



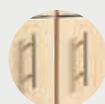
Desserte 1 porte(s)  
(LxPxH): 685x685x905 mm



## Table Arcus réglable



Table - Ø120 - T3 à T5  
(LxH): 1200xT3 à T5 mm



Poignée métal.



Vérins de réglage



Soudure haute résis-  
tance avec apport de  
métal



Soudure haute résis-  
tance avec apport de  
métal





Crédence pour buffet 3 portes

(LxPxH): 1405x295x720 mm



Crédence

(LxPxH): 960x295x680 mm



Buffet 3 porte(s)

(LxPxH): 1430x560x905 mm



Buffet 2 portes

(LxPxH): 985x560x905 mm



Desserte 1 porte(s)

(LxPxH): 685x560x905 mm



Table - 80 x 80 - T6

(LxPxH): 800x800x760 mm



Table - 160 x 80 - T6

(LxPxH): 1600x800x760 mm



Table - Ø 120 - T6

(LxH): 1200x760 mm

Dimensions disponibles

80 x 80  
120 x 80  
160 x 80

Ø120

Tailles

T6



Table - 140 x 80 H - 81

(LxPxH): 1400x800x810 mm



Vérins de réglage



Soudure haute résistance avec apport de métal



Montage rapide (1 vis)



Chants compact (ZZ)



# Spring



## Finesse et légèreté

La gamme Spring propose une réponse mariant d'une manière élégante différentes finitions de plateaux et les panneaux mélaminés. Les piètements offrent une légèreté visuelle sur l'ensemble du mobilier tout en vous promettant robustesse et fonctionnalité. Les tables sont à dégagement latéral pour un meilleur confort. Hauteur d'utilisation conforme à la norme européenne NF EN 1729.

Ce design aux lignes contemporain est accompagné d'un coloris frais qui créera des espaces restauration sophistiqués.

Piètement à dégagement latéral Ø 30 et montant en tube Ø 45, cadre soudé sous plateau en tube 50/20; revêtu époxy. Les embouts coiffants et vérins de réglage non marquant et non tâchant (polyéthylène).

Un large choix de plateau est disponible en ép. : 13 mm compact ; stratifié chant polypropylène (PP) de 2 mm / Chant alaise bois / Chant PU ou en stratifié antibruit chant alaise bois (réduction du niveau sonore de -7 à -10 décibels en moyenne) ou SOFTOP® en ép. : 26 mm (réduction du niveau sonore de -16 à -26 décibels en moyenne) chant polypropylène (PP) selon format.



# Zama



## Conviviale et Confortable

Rien de mieux qu'un espace cafeteria pour se détendre ! La gamme Zama vous propose des tables à hauteur d'utilisation conforme à la norme européenne NF EN 1729.

Le travail du piétement offre une ligne élégante sur l'ensemble du mobilier. Piétements à dégagement latéral pour un meilleur confort.







Table - 80 x 80 - T6  
(LxPxH): 800x800x760 mm



Table - 120 x 80 - T6  
(LxPxH): 1200x800x760 mm



Table - 180 x 80 - T6  
(LxPxH): 1800x800x760 mm

Dimensions  
disponibles

80 x 80  
120 x 80  
140 x 80  
160 x 80  
180 x 80

Tailles

T6

Ø120



Table - 80 x 80 - T6  
(LxPxH): 800x800x760 mm



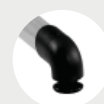
Table - Ø120 - T6  
(LxH): 1200x760 mm

Tailles

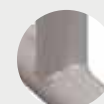
T6

80 x 80

Ø120



Vérins de réglage



Soudure électrique  
haute résistance



# Luna



Table - 80 x 80 - T6  
(LxPxH): 800x800x760 mm



Table - 120 x 80 - T6  
(LxPxH): 1200x800x760 mm



Table - 180 x 80 - T6  
(LxPxH): 1800x800x760 mm

Dimensions  
disponibles

80 x 80 - T6  
120 x 80 - T6  
140 x 80 - T6  
160 x 80 - T6  
180 x 80 - T6

Tailles

T6

Ø120



Chaqueuse  
(LxPxH): 570x550x385 mm



Table Ø120  
(LxH): 1200x760 mm



Vérins de réglage



Soudure haute  
résistance avec  
apport de métal



Table 120 x 80 H 110  
(LxPxH): 570x550x385 mm



Table 80 x 80  
(LxPxH): 570x550x385 mm

Tailles

H45  
H60

## Joyeux et Colorée

La gamme Luna vous propose un espace restauration fonctionnel et joyeux. Les tables à dégagement latéral assurent votre confort. La hauteur d'utilisation est conforme à la norme européenne NF EN 1729.

De plus le mobilier possède des piétements à dégagement latéral avec semelle coudée en tube Ø 30 et montant Ø 50, cadre soudé sous plateau en tube 50/20; revêtu époxy. Les vérins de réglage sont non marquant et non tâchant.

Un nombreux choix de plateau est disponible en ép. : 24 mm  
Stratifié chant polypropylène (PP) de 2 Mm  
Chant alaise bois  
Chant P. U  
Stratifié antibruit chant alaise bois (réduction du niveau sonore de -7 à -10 décibels en moyenne)  
SOFTOP® en ép. : 26 mm (réduction du niveau sonore de -16 à -26 décibels en moyenne)  
chant polypropylène (PP) selon format.





# Luna Bois

## Stable et Accueillante



La gamme Luna Bois propose des tables alliant, piètement à dégagement latéral avec semelle coudée en tube Ø 30 et montant Ø 50 et l'élégance du fût en hêtre massif, finition Blueprotech®. Présence de vérins de réglage, non marquant et non tachant.

La table à dégagement latéral vous assure un meilleur confort. De plus la hauteur d'utilisation est conforme à la norme européenne NF EN 1729.

La gamme propose un large choix de plateau disponible en ép. : 24 mm :

Stratifié chant polypropylène (PP) de 2 mm

Chant alaise bois

Chant P. U

Stratifié antibruit chant alaise bois (réduction du niveau sonore de -7 à -10 décibels en moyenne)

SOFTOP® en ép. : 26 mm (réduction du niveau sonore de -16 à -26 décibels en moyenne) chant polypropylène (PP) selon format.



Table - 80 x 80 - T6  
(LxPxH): 800x800x760 mm



Table - 120 x 80 - T6  
(LxPxH): 1200x800x760 mm



Table - 180 x 80 - T6  
(LxPxH): 1800x800x760 mm



Table - Ø 120 - T6  
(LxH): 1200x760 mm



Table - 120 x 80 - H 110  
(LxPxH): 1200x800x1100 mm

### Dimensions disponibles

80 x 80 - T6  
120 x 80 - T6  
140 x 80 - T6  
160 x 80 - T6  
180 x 80 - T6

Ø120

Tailles

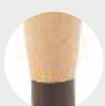
T6



Vérins de réglage



Soudure haute résistance avec apport de métal



finition Blueprotech®.



Table - 90 x 90 - T6  
(LxPxH): 900x900x760 mm



Table - 120 x 80 - T6  
(LxPxH): 1200x800x760 mm



Table - 160 x 80 - T6  
(LxPxH): 1600x800x760 mm



Table - Ø 120 - T6  
(LxH): 1200x760 mm

Tailles  
T6

Dimensions  
disponibles

80 x 80  
90 x 90  
120 x 80  
140 x 80  
160 x 180  
180 x 80

Ø120  
Ø70



Structure tube acier



Socle en fonte



Chaise 4 pieds  
(LxPxH): 430x520x870 mm



Fauteuil 4 pieds  
(LxPxH): 430x520x870 mm



Chaise appui sur table (AST)  
(LxPxH): 430x520x870 mm



Fauteuil (AST)  
(LxPxH): 430x520x870 mm



Chaufeuse  
(LxPxH): 535x600x875 mm



Chaufeuse + Accotoirs tube  
(LxPxH): 535x600x875 mm



Nuancier



Table 60x60  
(LxPxH): 600x600x370 mm

Tailles  
H37  
H55

60 x 60  
80 x 80



Claustra  
(LxPxH): 1200x350x1600 mm

# Moka



Crédence

(LxPxH): 960x295x680 mm



Crédence

(LxPxH): 1405x 295x720 mm



Buffet 2 portes

(LxPxH): 985x560x906 mm



Buffet 3 portes

(LxPxH): 1430x560x905 mm



Meuble micro-ondes



## Epurée et séduisante

Idéal pour les espaces de restauration et de détente, La gamme Moka vous propose un mobilier en mélaminé ép 19 avec un assemblage de structures par tourillons collés. Le charme des piétements en fonte à dégagement central allie confort et facilité de nettoyage. De plus les tables sont composées d'un socle en fonte avec piètement en tube 80/80, revêtu époxy et bouts non tâchant et non marquants (polyéthylène). Pour les meubles, les piétements sont proposés en acier revêtu d'époxy.

La hauteur d'utilisation est conforme à la norme européenne NF EN 1729.

La gamme Moka possède un large choix de plateau afin de s'adapter à vos besoins : Plateau disponible en ép. : 24 mm, disponibles en stratifié chant polypropylène (PP) de 2 mm ou chant alaise bois.





# Atlantis



## Double montant

La gamme Atlantis vous propose des tables avec des piètements à dégagement latéral avec semelles droites et double montants en tube Ø 45, cadre soudé sous plateau en tube 50/20 revêtu époxy.

De plus les tables possèdent des embouts coiffants et des vérins de réglage non marquant et non tachant (polyéthylène).

La hauteur d'utilisation est conforme à la norme européenne NF EN 1729.

La gamme propose un large choix de plateau disponible en ép. : 24 mm, disponible en stratifié chant polypropylène (PP) de 2 mm

Chant alaise bois

Chant PU et stratifié antibruit chant alaise bois (réduction du niveau sonore de -7 à -10 décibels en moyenne)

SOFTOP® en ép. : 26 mm (réduction du niveau sonore de -16 à -26 décibels en moyenne) chant polypropylène (PP) selon format.



Table - 80 x 80 - T6  
(LxPxH): 800x800x760 mm



Table - 120 x 80 - T6  
(LxPxH): 1200x800x760 mm



Table - Ø120 - T6  
(LxH): 1200x760 mm



Soudure électrique  
haute résistance

Tailles

T1  
T6

80 x 80  
120 x 80  
140 x 80  
160 x 180  
180 x 80

Ø120  
Ø70





# Chaise Restauration

## Chaises Hélia restauration



Chaise Hélia restauration  
appui sur table (AST)

(LxPxH): 375x375x685 mm

### Tailles

T1  
T3  
T4  
T5  
T6



Chaise Hélia restauration  
réglable

(LxPxH): 440x460x725 - 835 mm

### Tailles

T3 à T6

## Chaise Tempo



Chaise Tempo appui sur  
table (AST)

(LxPxH): 450x450x640 mm

### Tailles

T1  
T3  
T4  
T5  
T6



## Modularité de l'assise

Chaise Hélia réglable restauration  
Hauteur d'assise : T3 à T6 norme européenne NF EN 1729. Appui sur table pour faciliter le nettoyage au sol. Piètement en tube Ø 25 HLE; revêtu époxy. Assise appliquée et dossier encastré avec prise de main en multiplis hêtre; rivetés, finition Blueprotech®.

Chaise Hélia restauration  
Hauteur d'assise conforme à la norme européenne NF EN 1729. Appui sur table pour faciliter le nettoyage au sol. Piètement en tube Ø 25 HLE; revêtu époxy. Assise appliquée et dossier encastré en multiplis hêtre; rivetés, finition Blueprotech®.

Chaise tempo  
Hauteur d'assise conforme à la norme européenne NF EN 1729. Piètement tube aluminium Ø25; assise appliquée en multiplis hêtre; rivetés.



# Dreux



## Chaleureuse en Bois massif

Grâce à l'alliance de sa structure en hêtre massif et de ses formes rectilignes, la gamme Dreux reste une valeur sûre et s'adapte à tout aménagement. Le charme de cette gamme apportera un souffle de modernité dans votre espace d'hébergement.

### Tables

Hauteur d'utilisation conforme à la norme européenne NF EN 1729. Disponible en table 4 pieds et dégagement latéral ; finition verni polyuréthane. Plateau ép.: 24 mm stratifié 8/10e et contrebalancé chant alaise bois verni (CD). Vérins de réglage non marquant et non tachant.

### Tables

Chaise AST et 4 pieds ;

Hauteur d'assise : T6, norme européenne NF EN 1729. Assise et dossier multiplis hêtre vissés ou rembourrés avec textile enduit. Embouts non tâchant et non marquants (polyéthylène).



## Tables



Table 4 pieds multi-usage 80 x 80 T6

(LxPxH): 800x800x760 mm



Table 4 pieds multi-usage 120 x 80 T6

(LxPxH): 1200x800x760 mm



Table 4 pieds multi-usage Ø 120 T6

(LxPxH): 1200x -x760 mm

Tailles

T6

Dimensions disponibles

80 x 80  
120 x 80  
140 x 80  
160 x 180  
180 x 80

Ø120



Table à dégagement latéral 80 x 80 T6

(LxPxH): 800x800x760 mm



Table à dégagement latéral 120 x 80 T6

(LxPxH): 1200x800x760 mm



Table Dreux

(LxH): 1200x760 mm

Tailles

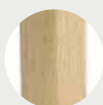
T6

80 x 80  
120 x 80  
140 x 80  
160 x 180

Ø120



Vérins de réglage



finition verni polyuréthane.

## Chaises



Chaise Bois appui sur table AST

(LxPxH): 450x470x800 mm



Chaise Bois

(LxPxH): 420x450x800 mm

Nuancier



Chaise rembourrée

(LxPxH): 520x610x830 mm

Nuancier



Chaise AST rembourrée

(LxPxH): 420x610x830 mm

## Buffet



Buffet 2 portes

(LxPxH): 1130x545x890 mm

# Claustra et Bac



Claustra Cube - 80 x 160  
(LxH): 800x1600 mm



Claustra Tige - 80 x 160  
(LxH): 800x1600 mm



Claustra Bulle- 80 x 160  
(LxH): 800x1600 mm



Claustra Carré - 120 x 160  
(LxH): 1200x1600 mm



Claustra Tige- 120 x 160  
(LxH): 1200x1600 mm



Claustra Bulle- 120 x 160  
(LxH): 1200x1600 mm

## Claustra

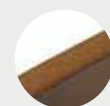
Utilisation à l'unité ou assemblés par 2,3 ou 4. Piètement en tube 50/25 oblong; revêtu époxy. Panneau ép.: 21 mm MDF stratifié 8/10e et contrebalancé chant verni.



Large platine



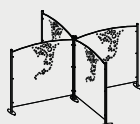
Élément de liaison x 2 / 3 ou 4.



Panneau mélaminé



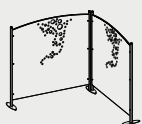
Pièce de liaison x 4



X4



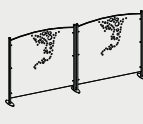
Pièce de liaison x 2 - L 90° (L / 90°)



X2 - (90°)



Pièce de liaison x 2



X2



Pièce de liaison x 3



X3

## Dimensions disponibles

160/80  
160/120



Claustra - 75 x H 170  
(LxH): 750x1700 mm



Claustra - 125,5 x H 170  
(LxH): 1255x1700 mm

## Claustra bois

Structure en hêtre massif vernis 45 x 35. Piètement métallique avec fixation au sol; revêtu époxy. Partie supérieure croisillons en hêtre massif 10 x 10cm. Partie inférieure en panneau en mélaminé ép. : 19 mm.

## Dimensions disponibles

170/80  
170/120



# Séparation des espaces

## Bac

Structure du meuble en mélaminé ép.: 19 mm; avec séparations. Assemblage de la structure par tourillons collés. Piètement en tube Ø 40; revêtu époxy. Côté en mélaminé ép. 19 mm chants polypropylène (PP) de 2 mm.

## Bac piètement bois

Structure en hêtre massif. Piètement carrelet 36 x 36 en hêtre massif. Côté en mélaminé ép. 19 mm chants polypropylène (PP) de 2 mm. Finition verni polyuréthane. Embouts non tâchant et non marquants (polyéthylène).  
tussicae tem menatussa iam ac te quod nost?  
Veremendam, opopublium tum tampl.



Jardinière 80 x 40 x H 48

(LxPxH): 800x400x480 mm



Bac 40 x 40 x H 78

(LxPxH): 400x400x780 mm



Bac 40 x 40 x H 48

(LxPxH): 400x400x480 mm

## Dimensions disponibles

40 x 40 x H78  
40 x 40 x H48  
80 x 40 x H48  
120 x 40 x H48



Bac - 30 x 30 x H 76,2

(LxPxH): 300x300x762 mm



Jardinière - 80 x 25 x H 44

(LxPxH): 800x800x440 mm



Bac - 30 x 30 x H 44

(LxPxH): 300x300x440 mm

80 x 25 x H44  
30 x 30 x H44  
30 x 30 x H76  
120 x 25 x H44



Composition florale pour bacs



Composition florale pour Jardinière

# Les chaises coques

Finition teintée

Stratifié



## Confort et fonction avant tout

Hauteur d'assise conforme à la norme européenne NF EN 1729. Coque multiplis hêtre finition Blueprotech® ; teintée ou stratifiée.

Piètement acier  
Piètement en tube acier Ø 25; revêtu époxy.

Piètement aluminium  
Piètement en tube aluminium Ø 30 ou 25 mm (selon taille); revêtu époxy.



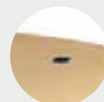
Embout collant fixé par rivets.



Embout anti-bascule,



Butée appui sur table + protection angle du plateau de table

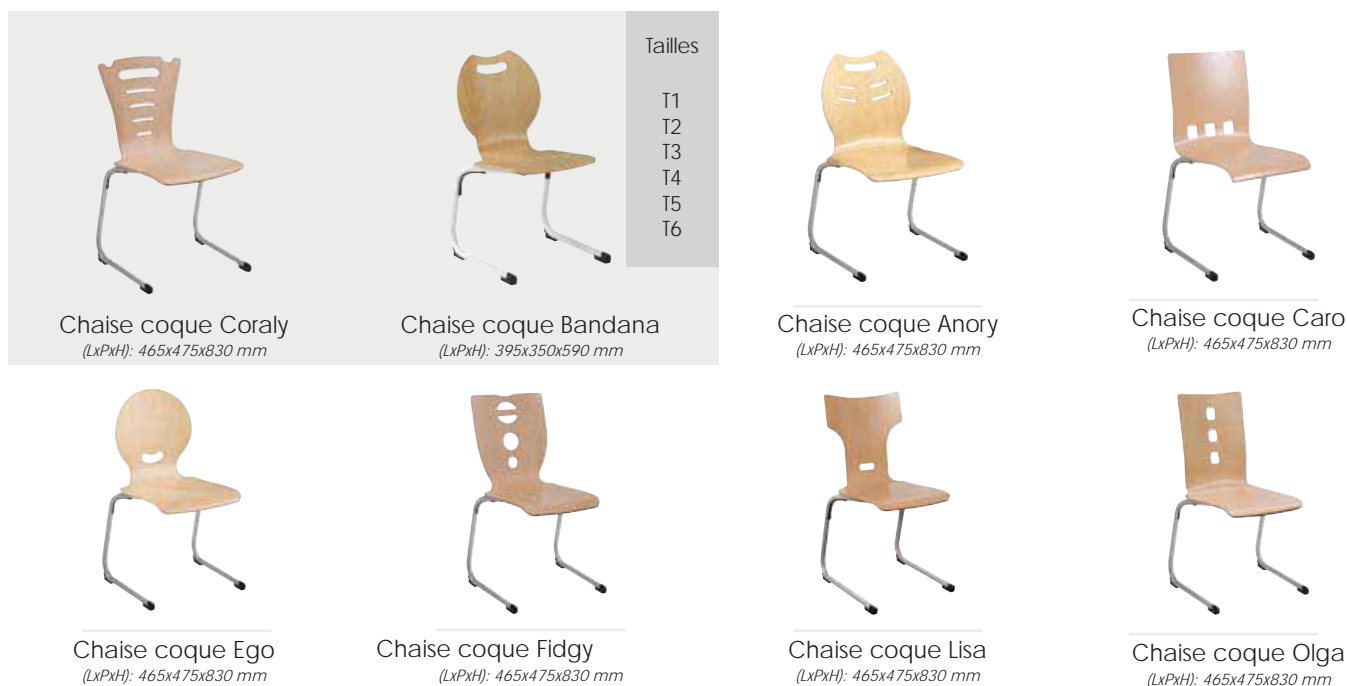


Fixation Vis TRCC et écrou.

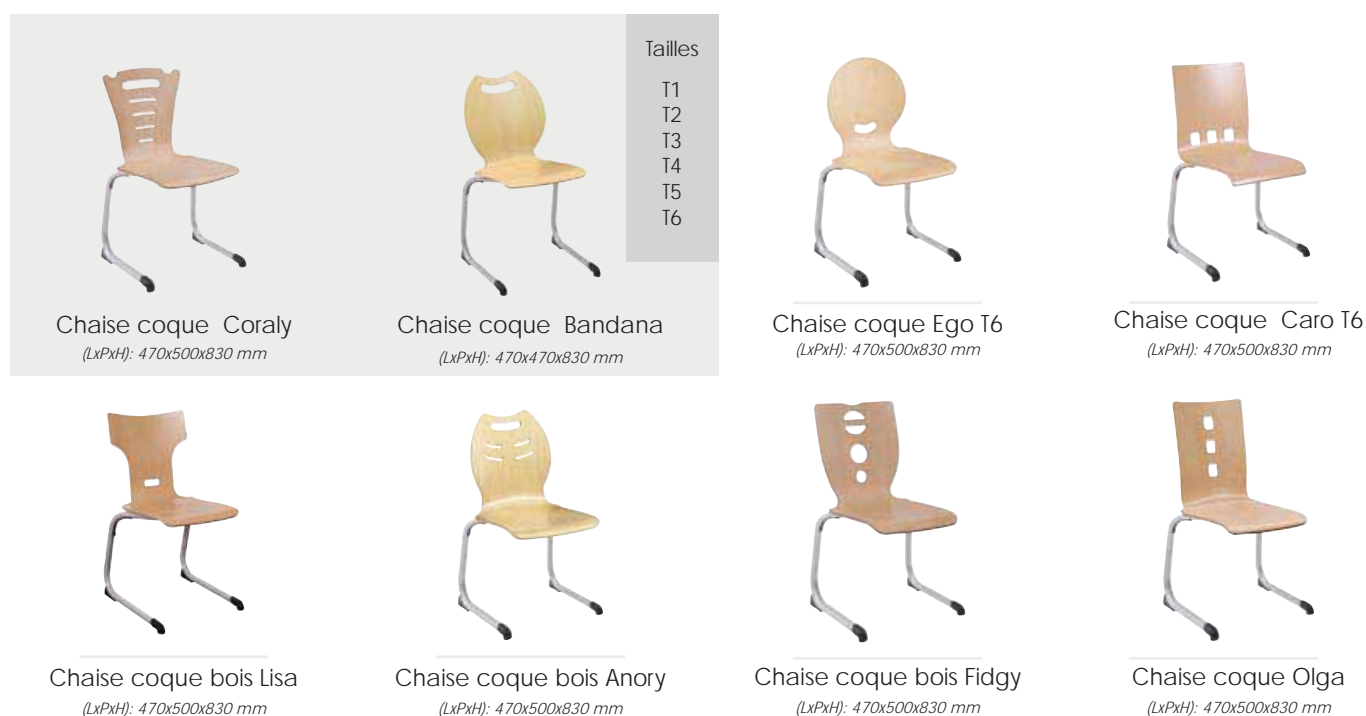


Prise de main; manipulation facilitée

## Chaises coques bois AST Acier Ø25



## Chaises coques bois AST Aluminum



## Chaises coques bois stratifiées AST Aluminium et Acier



# Les chaises coques

## 4 pieds Ø25

Hauteur d'assise conforme à la norme européenne NF EN 1729. Coque multiplis hêtre finition Blueprotech® ; teintée ou stratifiée.

Piètement :  
Piètement en tube acier Ø 25; revêtu époxy.





## Chaises coques bois AST 4 pieds



Chaise coque Coraly T6  
(LxPxH): 470x560x870 mm



Chaise coque Bandana T6  
(LxPxH): 470x470x870 mm



Chaise coque Anory T6  
(LxPxH): 470x560x870 mm



Chaise coque Caro T6  
(LxPxH): 470x560x870 mm



Chaise coque Ego T6  
(LxPxH): 470x560x870 mm



Chaise coque Fidgy T6  
(LxPxH): 470x560x870 mm



Chaise coque Lisa T6  
(LxPxH): 470x560x870 mm



Chaise coque Olga T6  
(LxPxH): 470x560x870 mm

## Chaises coques bois 4 pieds Ø25



Chaise coque Coraly T6  
(LxPxH): 470x520x870 mm



Chaise coque Bandana T6  
(LxPxH): 470x470x870 mm



Chaise coque bois Anory T6  
(LxPxH): 470x520x870 mm



Chaise coque Caro T6  
(LxPxH): 470x520x870 mm



Chaise coque Ego T6  
(LxPxH): 470x520x870 mm



Chaise coque Fidgy T6  
(LxPxH): 470x520x870 mm



Chaise coque Lisa T6  
(LxPxH): 470x520x870 mm



Chaise coque Olga T6  
(LxPxH): 470x520x870 mm

## Chaises coques bois stratifiées AST 4 pieds et 4 pieds Ø25



Chaise coque bois Caro  
(LxPxH): 470x500x830 mm



Chaise coque bois Caro Ø25  
(LxPxH): 470x500x830 mm



# Les chaises coques

## 4 pieds Ø20

Hauteur d'assise conforme à la norme européenne NF EN 1729. Disponible en piètement accrochable Coque multiplis hêtre finition Blueprotech® ; teintée ou stratifiée.

Piètement :  
Piètement en tube acier Ø 20; revêtu époxy ou chrome.

## Chaises coques bois 4 pieds Ø20



Chaise coque Bandana- T6

(LxPxH): 435x435x830 mm



Chaise coque Coraly - T6

(LxPxH): 435x500x830 mm



Chaise coque Anory - T6

(LxPxH): 435x500x830 mm



Chaise coque Lisa- T6

(LxPxH): 435x500x830 mm



Chaise coque Fidgy T6

(LxPxH): 435x500x830 mm



Chaise coque Ego T6

(LxPxH): 435x500x830 mm



Chaise coque Olga T6

(LxPxH): 435x500x830 mm



Chaise coque Caro - T6

(LxPxH): 435x500x830 mm

## Chaises coques bois 4 pieds Ø20 accrochables



Chaise coque Bandana T6

(LxPxH): 435x435x830 mm



Chaise coque Coraly T6

(LxPxH): 435x500x830 mm



Chaise coque Anory T6

(LxPxH): 435x500x830 mm



Chaise coque Lisa T6

(LxPxH): 435x500x830 mm



Chaise coque Fidgy T6

(LxPxH): 435x500x830 mm



Chaise coque Ego T6

(LxPxH): 435x500x830 mm



Chaise coque Olga T6

(LxPxH): 435x500x830 mm



Chaise coque Caro T6

(LxPxH): 435x500x830 mm

## Chaises coques bois stratifiées 4 pieds Ø20



Chaise coque Caro T6

(LxPxH): 435x500x830 mm



Chaise coque Caro  
accrochable T6

(LxPxH): 435x500x830 mm





# Les chaises coques

## 4 pieds Ø18

Hauteur d'assise conforme à la norme européenne NF EN 1729. Disponible en bridge. Coque multiplis hêtre finition Blueprotech® ; teintée ou stratifiée.

Piètement :  
Piètement en tube acier Ø 18; revêtu époxy.



## Chaises coques bois 4 pieds Ø18



Chaise coque Coraly T6

(LxPxH): 470x560x870 mm



Chaise coque Bandana T6

(LxPxH): 470x470x870 mm



Chaise coque Anory T6

(LxPxH): 470x560x870 mm



Chaise coque Caro T6

(LxPxH): 470x560x870 mm



Chaise coque Ego T6

(LxPxH): 470x560x870 mm



Chaise coque Fidgy T6

(LxPxH): 470x560x870 mm



Chaise coque Lisa T6

(LxPxH): 470x560x870 mm



Chaise coque Olga T6

(LxPxH): 470x560x870 mm

## Chaises coques bois 4 pieds Ø18 avec accoudoirs



Bridge coque Bandana T6

(LxPxH): 530x530x850 mm



Bridge coque Coraly T6

(LxPxH): 530x520x850 mm



Bridge coque Anory T6

(LxPxH): 530x520x850 mm



Bridge coque Caro T6

(LxPxH): 530x520x850 mm



Bridge coque Fidgy T6

(LxPxH): 530x520x850 mm



Bridge coque Ego T6

(LxPxH): 530x520x850 mm



Bridge coque Lisa T6

(LxPxH): 530x520x850 mm



Bridge coque Olga T6

(LxPxH): 530x520x850 mm

## Chaises coques bois 4 stratifiées pieds Ø18 avec et sans accoudoir



Chaise coque bois Caro

(LxPxH): 470x500x830 mm



Chaise coque bois Caro Ø18

(LxPxH): 470x500x830 mm



# Les chaises coques

## Double AST

Hauteur d'assise conforme à la norme européenne NF EN 1729. Coque multiplis hêtre finition Blueprotech® ; teintée ou stratifiée.

Piètement :  
Piètement en tube acier Ø 25; revêtu époxy.



## Chaises coques bois double AST



Chaise coque Bandana T6  
(LxPxH): 410x410x860 mm



Chaise coque Coraly T6  
(LxPxH): 410x490x860 mm



Chaise coque Anory T6  
(LxPxH): 405x490x860 mm



Chaise coque Lisa T6  
(LxPxH): 410x490x860 mm



Chaise coque Fidgy T6  
(LxPxH): 395x490x870 mm



Chaise coque Ego T6  
(LxPxH): 395x490x860 mm



Chaise coque Olga T6  
(LxPxH): 395x490x870 mm

## Chaises coques bois stratifiées double AST



Chaise coque caro T6  
(LxPxH): 395x490x860 mm



# Les chaises coques

## Confort

Hauteur d'assise conforme à la norme européenne NF EN 1729. Coque multiplis hêtre conforme à la norme scolaire 1729. Coque avec ergonomique avec dégagement du fessier permettant un appui dorsal en position écoute ou travail finition Blueprotech® ou teintée.

Piètement (selon modèle):

Piètement en tube acier Ø 18; revêtu époxy.

Piètement en tube acier Ø 25; revêtu époxy.

Piètement en tube aluminium Ø 30 ou 25 mm (selon taille); revêtu époxy.



## Chaises coque bois confort



Chaise coque bois AST acier  
Ø25 T6

(LxPxH): 465x465x830 mm



Chaise coque bois AST alu Ø  
30 T6

(LxPxH): 470x500x830 mm



Chaise coque bois 4 pieds  
Ø 25 T6

(LxPxH): 480x480x830 mm



Chaise coque bois AST 4  
pieds T6

(LxPxH): 470x560x870 mm



Chaise coque bois 4 pieds  
Ø 18 T6

(LxPxH): 470x520x870 mm



Bridge coque bois 4 pieds Ø  
18 T6

(LxPxH): 530x520x850 mm



Chaise coque bois 4 pieds  
Ø 20 T6

(LxPxH): 435x500x830 mm



Chaise coque bois 4 pieds Ø  
20 accrochable T6

(LxPxH): 435x500x830 mm



Chaise coque bois double  
AST T6

(LxPxH): 395x490x860 mm



Position de  
travail



Position  
d'écoute



# Tabouret

## Tabourets



Tabouret coque bois  
caro H: 80  
(LxPxH): 470x470x975 mm



Tabouret coque bois  
coraly H: 80  
(LxPxH): 470x490x975 mm



Tabouret coque bois  
bandana H: 80  
(LxPxH): 470x490x975 mm



Tabouret AST coque bois  
caro H80  
(LxPxH): 430x475x975 mm

## Mange debout



Mange debout Ø 60  
(LxH): 600x1100 mm

## Une pause en hauteur

Tabouret :  
Hauteur d'assise : 80 cm Piètement en tube Ø 22 mm ; revêtu époxy. Coque multiplis hêtre, épaisseur 10 mm ; finition Blueprotech®.

Mange debout :  
Hauteur d'utilisation : 110 cm. Plateau Ø 600 mm. Piètement Ø 60 mm acier et socle en fonte revêtu époxy. Plateau ép.: 24 mm stratifié 8/10e et contrebalancé chant polypropylène (PP) de 2 mm



A professional business meeting in a modern office. Three people are gathered around a wooden table. A blonde woman on the left is gesturing with her hands while speaking. A man with glasses and a beard, wearing a light blue shirt and dark tie, is looking at her. A woman with dark hair is partially visible on the right, looking on. The table has two white coffee cups, a glass of water, and several papers, including one with a line graph. Two laptops are open. A large red vertical bar is on the left, and a red horizontal bar is below the text.

# **Accueil Réunion**



# Les chaises coque plastique

## Kopeck

Hauteur d'assise : T6, norme européenne NF EN 1729. Empilable au pas de: 82 mm. (Option: tablette écrivain, barre de liaison au sol et système d'accrochage). Coque polypropylène teintée dans la masse; vissée au piètement.

Piètement :

Piètement en tube acier Ø 20; revêtu époxy ou chrome.

### Chaise coque polypropylène Kopeck



Chaise coques T6

(LxPxH): 480x480x830 mm



Chaise coques  
accrochables T6

(LxPxH): 480x505x830 mm



Tablette écrivain pour  
piètement chaise coque Ø  
20

(LxPxH): 235x460x710 mm



Tablette écrivain pour  
piètement chaise coque Ø  
20

(LxPxH): 235x460x710 mm



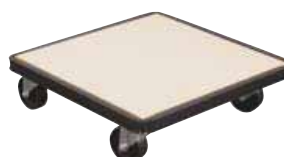
Barre de liaison pour chaise  
coque Ø 20

(LxPxH): 470x35x45 mm



Chariot pour chaises

(LxPxH): 550x95x1070 mm



Chariot plateforme pour  
chaises

(LxPxH): 570x570x165 mm

## Chaise monobloc polypropylène Denver



Chaise Gris T6

(LxPxH): 460x460x760 mm



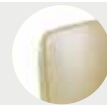
Chaise Bordeaux T6

(LxPxH): 460x510x760 mm

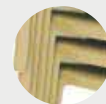


Chaise Beige T6

(LxPxH): 460x510x760 mm



Chaise monobloc  
polypropylène



Empilable au pas de:  
30 mm.

## Chaise monobloc polypropylène Excel



Chaise Gris / Barrettes de  
couleur Rouge T6

(LxPxH): 470x470x800 mm



Chaise Beige / Barrettes de  
couleur Beige T6

(LxPxH): 470x540x800 mm



Barre de liaison

(LxPxH): 490x105x56 mm

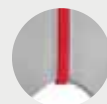


Tablette écrivain

(LxPxH): 235x460x710 mm



Système d'accro-  
chage intégré.



Barrettes de couleur  
Rouge

# Les chaises monobloc

## Denver et Excel

Hauteur d'assise : T6, norme européenne NF EN 1729. Empilable au pas de: 30 mm. Piètement en résine de synthèse polypropylène ignifugée teintée dans la masse. Classement M conventionnel sans essai préalable, selon l'Arrêté du 21 Novembre 2002 publié au JORF du 31 décembre 2002, relatif à la réaction au feu des produits de construction et d'aménagement. Classement au feu M2.





# Toxan



Chauffeuse et banquette 1 place Toxan



Chauffeuse et banquette 2 places Toxan



Chauffeuse et banquette 3 places Toxan



Chauffeuse et banquette 2 places + tablette Toxan

## Banquette et confort



Table basse Toxan 60 x 60  
(LxPxH): 600x600x350 mm



Table basse Toxan 100 x 60  
(LxPxH): 1000x600x350 mm

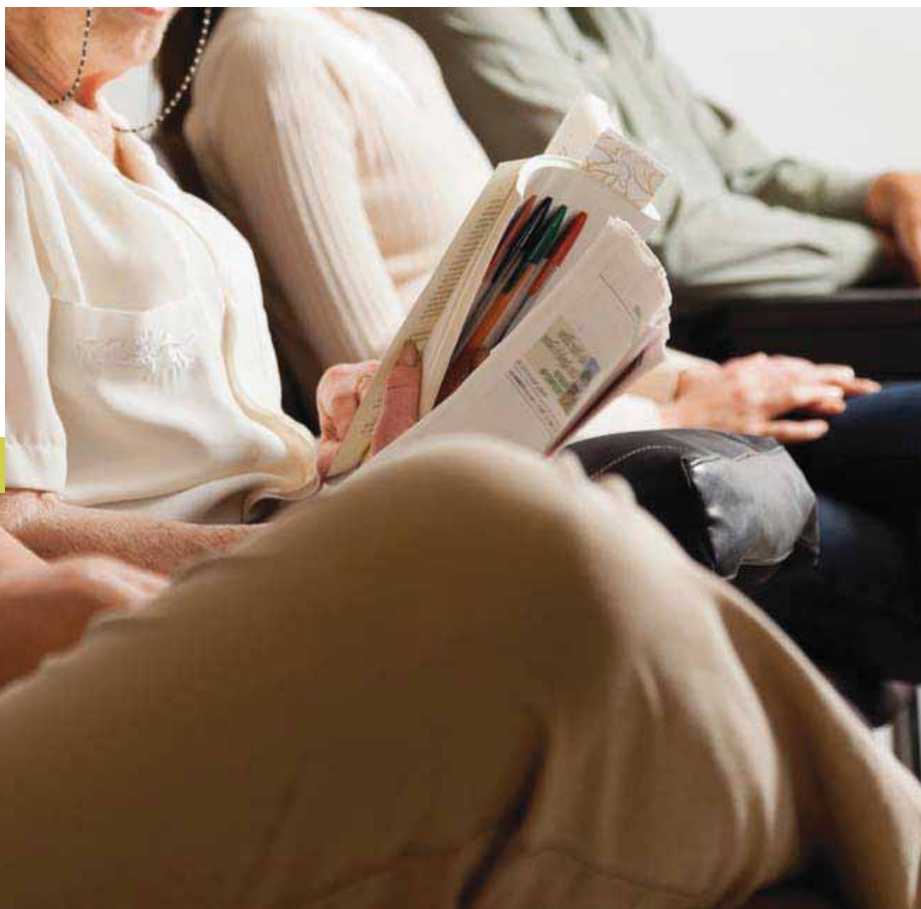
### Chauffeuse / banquette :

Hauteur d'assise: 41cm. Piètement tube 50/25 et tube Ø 25 mm acier ; accotoirs tube revêtu époxy. Coque multiplis hêtre; finition Blueprotech®. Gamme disponible dans plusieurs modèles.

### Table :

Disponible en 2 formats; table basse carrée ou rectangulaire.

Hauteur d'utilisation : 350 mm. Piètement tube oblong 50/25 ; revêtu époxy. Plateau ép.: 24 mm stratifié 8/10e et contrebalancé chant polypropylène (PP) de 2 mm.



Embouts non tachants et non marquants (polyéthylène).



Embout anti-bascule, bords arrondis.



Fixation Vis TRCC et écrou.



Soudure haute résistance avec apport de métal



finition Blueprotech®.

# Lexcen



## Chaleur et accueil

Chauffeuse / banquette :  
Hauteur d'assise : T6, norme européenne  
NF EN 1729. Piètement tube Ø 35 mm;  
accotoirs tube revêtu époxy. Coque  
multiplis hêtre ; finition Blueprotech®.

Table :  
Disponible en 2 formats; table basse  
carrée ou rectangulaire.  
Hauteur d'utilisation : 420 mm; Structure  
tube acier Piètement tube Ø 35 mm;  
revêtu époxy. Plateau ép.: 19 mm  
mélaminé chant polypropylène (PP) de  
2 mm.



Chaise Lexcen  
(LxPxH): 535x535x875 mm



Chauffeuse Lexcen  
(LxPxH): 535x600x875 mm



Table basse Lexcen 60 x 66  
(LxPxH): 600x660x420 mm



Table basse Lexcen 100 x 66  
(LxPxH): 1000x660x420 mm



Embouts non tachants  
et non marquants  
(polyéthylène).



Coque multiplis ép.:  
12 mm



Fixation Vis TRCC et  
écrou.



Soudure haute résis-  
tance avec apport de  
métal



finition Blueprotech®.

# Tidjou



## Contemporain et tout terrain

Hauteur d'assise : 41cm. Ergonomie étudiée pour assurer un excellent niveau de confort. Coloris teinté dans la masse. Polyéthylène rotomoulé (M4). Entretien facile à l'éponge et à l'eau savonneuse.



Chauffeuse T6 - Vert

(LxPxH): Ø 650xØ 650x780 mm



Chauffeuse T6 - Gris

(LxPxH): Ø 650xØ 410x780 mm



Chauffeuse T6 - Orange

(LxPxH): Ø 650xØ 650x780 mm

# Lola

Chaise piètement luge. Structure fil acier revêtu chrome.

Assise et dossier polypropylène



Nuancier



Chaise piètement luge T6  
Lola

(LxPxH): 520x570x785 mm



# Tiko



Banquette 2 places noir

(LxPxH): 1140x560x825 mm



Banquette 3 places noir

(LxPxH): 1710x560x825 mm



Banquette 4 places noir

(LxPxH): 2240x560x825 mm



Banquette 2 places +  
tablette noir

(LxPxH): 1710x560x825 mm



Banquette 3 places +  
tablette, noir

(LxPxH): 2240x560x825 mm



Chauffeuse T6, noir

(LxPxH): 530x530x825 mm

Nuancier



## Sobre et Commode

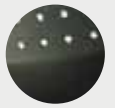
Hauteur d'assise : T6, norme européenne NF EN 1729. Ergonomie étudiée pour assurer un excellent niveau de confort. Piètement en tube acier, revêtu époxy. Assise et dossier polypropylène.



Embouts non tachants  
et non marquants  
(polyéthylène).



Assise appliquée



Dossier double galbe





# Banquette siège



Banquette Lisa

(LxPxH): 600x1040x800 mm



Banquette Olga

(LxPxH): 600x1040x800 mm



Banquette Anory

(LxPxH): 600x600x800 mm



Banquette Coraly

(LxPxH): 600x1040x800 mm

## Réception et Solidité

Hauteur d'assise : T6, norme européenne NF EN 1729. Ergonomie étudiée pour assurer un excellent niveau de confort. Piètement en tube 80/40; semelle ovale 60/30 et oblong 90/30 revêtu époxy. Assise et dossier polypropylène.

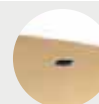
1 à 2 places + tablette  
60 x 60  
100 x 60



Embouts collants non tachants et non marquants (polyéthylène).



Coque multiplis ép.: 10 mm



Fixation Vis TRCC et écrou.

# Diam



Nuancier



Chaise Diam en Métal

(LxPxH): 570x550x800 mm



Nuancier



Chaise Diam en polypropylène

(LxPxH): 570x550x800 mm

## Empilable et Stable

Hauteur d'assise : T6, norme européenne NF EN 1729. Empilable. Structure tube acier revêtu époxy.

Diam « bois »

Assise et dossier bois multiplis hêtre; finition verni polyuréthane.

Diam « polypropylène »

Assise et dossier polypropylène.

Diam « acier »

Assise et dossier métal perforés. Finition laquée verni.



Chaise Diam accueil bois réunion

(LxPxH): 570x570x800 mm



# Ainhua



## Confort d'assise

Chaufeuse proposée avec un piétement métal en tube d'acier ovale finition époxy aluminium. Hauteur d'assise conforme à la norme européenne NF EN 1729. Embouts non tâchants et non marquants (polyéthylène).



Chaufeuse - Tissus Fuchsia  
B DFU

(LxPxH): 600x680x730 mm



Banquette - Tissus Fuchsia  
B DFU

(LxPxH): 1355x680x730 mm

### Nuancier



Table basse 50 x 50

(LxPxH): 500x500x370 mm





# Chaises Piantes



## Modulable

### Spot

Hauteur d'assise : T6, norme européenne NF EN 1729. Empilable. Piètement en tube acier, revêtu chrome. Assise et dossier en polypropylène. Dossier double galbe.

### Azar

Chaise pliante Hauteur d'assise : T6, norme européenne NF EN 1729. Piètement en tube Ø 25; revêtu chrome. Assise et dossier rembourrés. Embouts non tâchants et non marquants (polyéthylène).

## Chaise Spot



Chaise pliante Spot  
(LxPxH): 470x470x815 mm

## Chaise Azar



### Nuancier



Chaise pliante - Bleu  
(LxPxH): 490x540x870 mm





# Treviso



## Confort et Elégance

Hauteur d'assise : T6, norme européenne NF EN 1729. Assise et dossier multiplis hêtre rembourrés revêtement tissus, densité de la mousse. Deux finitions d'assise et de dossier possible: revêtement tissus (cat.A) et textile enduit (cat.B). Existe en version fauteuil avec accotoirs tube ou accotoirs hêtre massif.

Chaise et fauteuil 4 pieds  
Piètement en tube Ø 25; revêtu époxy.

Chaise et fauteuil AST  
Piètement en tube Ø 25 HLE. L'utilisation du tube HLE (Haute Limite d'Elasticité); permet d'alléger la chaise et de réduire son énergie spécifique de 20%, tout en conservant les performances d'un acier ordinaire.



Chaise 4 pieds  
(LxPxH): 390x515x810 mm



Chaise appui sur table (AST)  
(LxPxH): 465x520x810 mm



Fauteuil (Accotoirs tube)  
(LxPxH): 560x520x810 mm



Fauteuil (Accotoirs hêtre massif)  
(LxPxH): 560x520x810 mm



Tissu

Cat A  
Cat B

# Rond'o Aria et Hélia

## Chaise Rond'o 4 pieds rembourrée



Chaise 4 pieds  
(LxPxH): 405x405x845 mm

## Chaise Aria rembourrée



Chaise Aria rembourrée  
(LxPxH): 425x425x830 mm

## Chaise Rond'o 4 pieds accotoirs



Fauteuil 4 pieds  
(LxPxH): 560x515x845 mm



Fauteuil 4 pieds accotoirs  
(LxPxH): 560x515x845 mm



Fauteuil 4 pieds  
(LxPxH): 560x515x845 mm



Fauteuil 4 pieds accotoirs  
(LxPxH): 560x515x845 mm

## Chaise Hélia AST



Hélia rembourrée  
(LxPxH): 390x390x835 mm



Hélia rembourrée  
(LxPxH): 390x460x835 mm

## Robuste et pratique

### Rond'o

Hauteur d'assise : T6, norme européenne NF EN 1729. Accotoirs tube. Piètement en tube Ø 25; revêtu époxy. Assise et dossier encastré multiplis hêtre rembourrés revêtement tissus. Deux finitions d'assise et de dossier possible: revêtement tissus (cat.A) et textile enduit (cat.B). Existe en version fauteuil avec accotoirs tube ou accotoirs hêtre massif.

### Aria

Hauteur d'assise : T6, norme européenne NF EN 1729. Piètement en tube Ø 25. Assise et multiplis hêtre rembourrés revêtement tissus, densité de la mousse. Deux finitions d'assise et de dossier possible: revêtement tissus (cat.A) et textile enduit (cat.B).

### Hélia

Hauteur d'assise : T6, norme européenne NF EN 1729. Assise et dossier multiplis hêtre rembourrés revêtement tissus, densité de la mousse. Deux finitions d'assise et de dossier possible: revêtement tissus (cat.A) et textile enduit (cat.B). Existe en version fauteuil avec accotoirs tube ou accotoirs hêtre massif. Piètement en tube Ø 25 HLE. L'utilisation du tube HLE (Haute Limite d'Elasticité); permet d'alléger la chaise et de réduire son énergie spécifique de 20%, tout en conservant les performances d'un acier ordinaire.

# La qualité

---

UN GAGE DE SATISFACTION  
CERTIFIÉ ET APPROUVÉ

Depuis longtemps déjà, la qualité reste une valeur que nous défendons haut et fort. Une qualité aujourd'hui récompensée par les plus hautes distinctions.

- **Conception**

- Contrôle strict des critères environnementaux («éco-conception»).

- **Relation Commerciale**

- Suivi renforcé du SAV pour assurer la longévité du produit.

- **Production**

- Maîtrise des approvisionnements (bois utilisés, marquage des matières plastiques).
  - Maîtrise de l'énergie consommée et de la diminution des rejets (produit et process).
  - Mise en œuvre de technologies toujours plus respectueuses de l'environnement.
  - Recyclabilité maximale des matériaux utilisés.



# **Salle Polyvalente**





# Plume / Volga



Table pliante 120 x 80  
(LxPxH): 1200x800x760 mm



Table pliante 160 x 70  
(LxPxH): 1600x700x760 mm



Table pliante 120 x 40  
(LxPxH): 1200x1200x760 mm

Tailles

T6

Dimensions disponibles

120 x 40/70/80  
140 x 70/80  
160 x 70/80  
180 x 70/80



Table pliante 1/4R- R 70  
(LxPxH): 700x700x65 mm



Table Plume  
(LxPxH): 1600x800x760 mm



Table pliante 1/2R- Ø 140  
(LxPxH): 1400x700x760 mm

Ø120

1/2R Ø160  
1/2R Ø140

1/4R  
70-80



Tailles

L 120  
L 160  
L 180

Chariot - L 120

(LxPxH): 805x805x1130 mm

## Légère et transportable

Hauteur d'utilisation : T6 norme européenne NF EN 1729. Système de blocage automatique des pieds breveté, permettant le blocage des pieds en position ouverte ou fermée. Le pliage du piétement réalisé aisément sans l'utilisation d'outil. Assemblage des tables entre elles par grenouillères. Hauteur du produit replié: 125 mm. Piétement à dégagement latéral avec semelle cintrée en tube Ø 35 et montant Ø 30 mm; revêtu époxy ou chrome. Embout coiffant et vérin de réglage; non marquant et non tachant (polyéthylène).

Plateau Plume :

Plateau allégé stratifié ép.: 21 mm chant polypropylène (PP) de 2 mm ou chant antichocs.

Plateau Volga :

Plateau disponible en ép. : 24 mm, disponible en stratifié chant polypropylène (PP) de 2 mm; ou chant alaise bois ; ou chant PU (selon format).



# Rabattable



## Réglable selon les besoins

Hauteur d'utilisation : T3 à T6 norme européenne NF EN 1729. Système de blocage automatique breveté et sécurisé. Assemblage des tables entre elles par pièces de liaison rétractables. Stockable; pas de stockage horizontal de 150 mm. Piètement à dégagement latéral avec semelle droite et montant en tube Ø 45, cadre soudé sous plateau en tube; revêtu époxy. Roulettes double galets pivotantes (2 à frein); non marquant et non tachant.

Plateau :  
Plateau ép.: 24 mm stratifié 8/10e et contrebalancé chant alaise bois (CD).



Table rabattable 120 x 70  
(LxPxH): 1200x1200x590 - 760 mm



Table rabattable 120 x 80  
(LxPxH): 1200x800x590 - 760 mm



Table rabattable 1/2 R 120  
(LxPxH): 1200x600x590 - 760 mm



Table rabattable 1/2 R 160  
(LxPxH): 1600x800x590 - 760 mm



Table Ronde Ø120  
(LxPxH): 1200x1200x590 - 760 mm

## Dimensions disponibles

Tailles

T3 à T6

70 x 50  
130 x 50  
120 x 60/70/80  
140 x 60/70/80  
160 x 60/70/80

Ø120

1/2R Ø120  
1/2R Ø140  
1/2R Ø160

# Quatro



## Modulable

Hauteur d'utilisation : T6 norme européenne NF EN 1729. Système de blocage automatique des pieds breveté, permettant le blocage des pieds en position ouverte ou fermée. Le pliage du piétement réalisé aisément sans l'utilisation d'outil. Piétement en tube Ø 30; revêtu époxy.

Plateau :  
Plateau ép. : 24 mm stratifié 8/10e et contrebalancé chant antichoc. Vérins de réglage avec une course de 25 mm; non marquant et non tachant.

Chariot de manutention  
Chariot de stockage et de manutention pouvant transporter 6 table rondes Ø 160 cm maximum. Charge supportée maximum: environ 350 kg. Cadre soudé en tube 40/27 ; arceau de préhension de maintien des tables.



Table pliante Quatro 60 x 80  
(LxPxH): 600x600x760 mm



Table pliante Quatro 120 x 80  
(LxPxH): 1200x800x760 mm



Table pliante Quatro Ø 120  
(LxH): 1200x760 mm



Table pliante Quatro Ø 160  
(LxH): 1600x760 mm



Chariot table ronde  
(LxPxH): 1310x870x2000 mm

### Dimensions disponibles

Tailles

T6

60 x 80  
120 x 80  
160 x 80  
180 x 80

Ø120  
Ø160



# Carélie Réunion



## Dimensions disponibles

60 x 60  
80 x 60  
120 x 60  
120 x 70/80  
140 x 70/80  
150 x 70/80  
160 x 70/80  
180 x 70/80  
200 x 70/80

1/2 Ø120  
1/2 Ø160

R80

Ø120

Hexa  
120 x 140

Octo  
120 x 120

120 x 60 x 60  
140 x 70 x 70

## Table et Espace

Tables à 4 pieds démontables ; montage des pieds très rapide avec seulement 1 vis par pieds. Hauteur d'utilisation conforme à la norme européenne NF EN 1729. Produit certifié NF collectivité. (Suivant format) Piètement en tube Ø 50; cadre soudé en tube 50/20; revêtu époxy. Vérins de réglage non marquant et non tachant.

### Plateau :

Plateau disponible en ép. : 24 mm, disponible en stratifié chant polypropylène (PP) de 2 mm ; ou chant alaise bois ; ou chant PU; et stratifié antibruit chant alaise bois (réduction du niveau sonore de -7 à -10 décibels en moyenne) ou SOFTOP® en ép. : 26 mm (réduction du niveau sonore de -16 à -26 décibels en moyenne) chant polypropylène (PP) selon format.

## Tailles

T1  
T2  
T3  
T4  
T5  
T6





# Bandana Réunion



## Table et Accueil

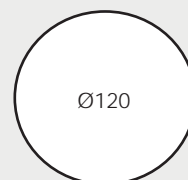
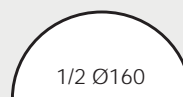
Table à dégagement latéral pour un meilleur confort. Hauteur d'utilisation conforme à la norme européenne NF EN 1729. Piètement à dégagement latéral avec semelle droite et montant en tube Ø 45, cadre soudé sous plateau en tube 50/20 ; revêtu époxy. Vérins de réglage ; non marquant et non tachant.

### Plateau :

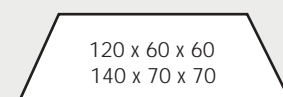
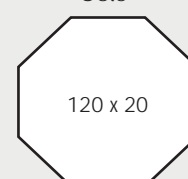
Plateau disponible en ép. : 24 mm, disponible en stratifié chant polypropylène (PP) de 2 mm ; ou chant alaise bois ; ou chant PU ; et stratifié antibruit chant alaise bois (réduction du niveau sonore de -7 à -10 décibels en moyenne) ou SOFTOP® en ép. : 26 mm (réduction du niveau sonore de -16 à -26 décibels en moyenne) chant polypropylène (PP) selon format.

### Dimensions disponibles

120 x 60  
120 x 70  
120 x 80  
140 x 80  
160 x 70  
160 x 80  
180 x 70  
200 x 70  
200 x 80



Octo



### Tailles

T1  
T2  
T3  
T4  
T5  
T6





## Blue Protech

UN ENGAGEMENT POUR LA  
QUALITÉ DE L'AIR INTERIEUR  
RECOMPENSÉ

Développé en partenariat avec DuPont De Nemours®, BlueProtech® illustre le sens des responsabilités et la capacité d'innovation de Simire.

Premier vernis à base de poudre époxy sur bois, BlueProtech® apporte toutes les garanties nécessaires aux acheteurs de mobilier pour collectivités en termes de résistance, de développement durable et de sécurité environnementale.

SIMIRE a été récompensé de ces initiatives exemplaires et innovantes en matière de développement durable. SIMIRE a reçu la mention spéciale du jury dans la catégorie « Technologies économes et propres » pour son procédé de vernissage industriel sur bois à base de poudre sans rejet de composé organique volatile (COV).





**ABSICES**  
05 87 49 40 13

Aménagement de Bureau,  
Surface Industrielle, Commerciale,  
Equipement et Sécurité d'entrepot

Avenue de L'Auvtrie - 19500 Meyssac  
[www.absices.com](http://www.absices.com) - [contact@absices.com](mailto:contact@absices.com)